



2021

20 au 22 octobre

CARREFOUR PATHOLOGIE

Palais des Congrès de Paris



www.carrefour-pathologie.org

La Protéomique par Spectrométrie de Masse : le chaînon manquant en Anatomie Pathologique ?



Organisation : Brigitte Le Bail, Bordeaux.

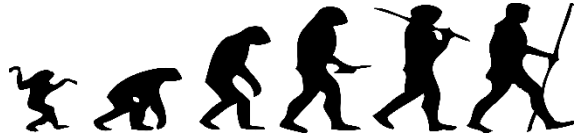
université
de BORDEAUX

Orateurs : **Anne-Aurélié Raymond, Magali Colombat, Frédéric Saltel, Valérie Paradis, Rémi Longuespée.**
Avec la participation du **Dr Bertrand Chauveau**



Symposium d'Interface SFP/INSERM
Carrefour Pathologie, Paris, 21 Octobre 2021

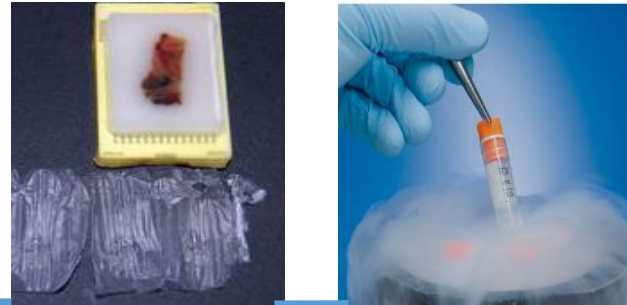




Le pathologiste en médecine



Multi-Omics



Diagnostic
Typage
Pronostic
Théranostic (médecine personnalisée)

Morphologie 

Protéines 

ADN, ARN 

Microscopie

Immunohistochimie

PCR, HIS, FISH

Pathologie digitale
IA

Multiplexage

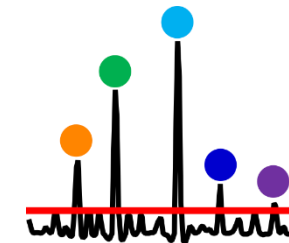
Spectrométrie de Masse ?

NGS

RNA Seq

Bioinformatique

Symposium INSERM : Protéomique par MS



Analyses Protéomiques par Spectrométrie de Masse : Positionnement, Principes, Applicabilité

Anne-Aurélié Raymond, INSERM U1053, Bordeaux

Intérêt de la spectrométrie de masse pour le typage des amyloses.

Magali Colombat, IUCT-Oncopôle, Toulouse

Imagerie MALDI: peindre les tissus avec un laser.

Valérie Paradis, Service de Pathologie Hôpital Beaujon, APHP Nord /Inserm UMR 1149, Université de Paris

Détection extemporanée de 2-hydroxyglutarate en cryosections de tumeurs cérébrales par MALDI-TOF-MS

Rémi Longuespée, University Hospital Heidelberg, Germany

Profilage protéomique après microdissection laser sur biopsie FFPE: application en pratique clinique.

Frédéric Saltel, INSERM U 1053, Bordeaux

Synthèse et table ronde :

Rémi Longuespée, Heidelberg

Bertrand Chauveau, CHU Bordeaux